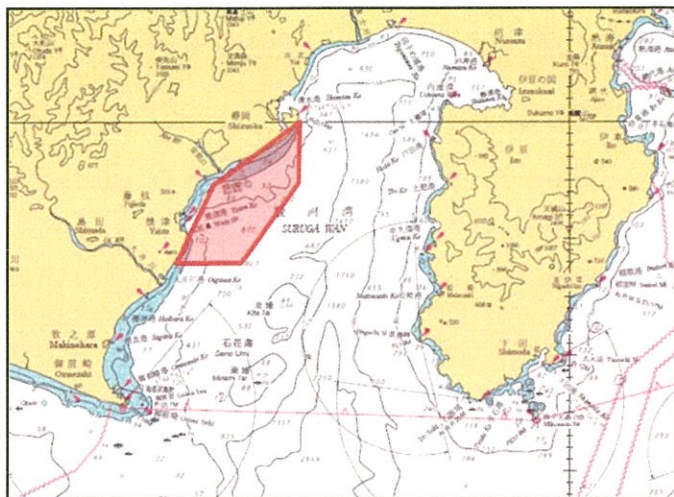


2 実施区域
駿河湾



実施区域は以下の地点に
囲まれた区域

イ	N 34° 59.0'	E138° 32.0'
ロ	N 34° 54.0'	E138° 32.0'
ハ	N 34° 47.0'	E138° 26.0'
ニ	N 34° 47.0'	E138° 19.0'
ホ	N 34° 54.0'	E138° 23.0'

3 実施機関

海上保安庁 海洋情報部 海洋調査課 大陸棚調査室

4 使用する船舶

海上保安庁 測量船「拓洋」

総トン数 : 2400トン
全長 : 96.0m
幅 : 14.2m
喫水 : 4.9m

5 実施内容

AUVによる作業実施の概要説明図は、別紙のとおりです。

測量船「拓洋」(以下母船)に搭載したAUVを海上に投入し、船上からの命令により潜航調査を開始します。AUVは海底近傍において海底地形等の調査を実施した後、浮上し、母船に回収されます。

AUV潜航中、母船は近傍で待機し、音響通信によりAUVの情報をモニタリングするとともに音響測位によりAUVの位置を計測します。

6 問い合わせ先

担当者 大陸棚調査室(田中[たなか]、中川[なかがわ])
連絡先 東京都千代田区霞ヶ関3丁目1番1号中央合同庁舎4号館
電話03-3595-3608

7 その他

天候及びその他の状況により実施期間、実施内容を変更することがあります。

なお、上記内容につきましてNAVTEX航行警報及び三管区水路通報にて掲載予定です。