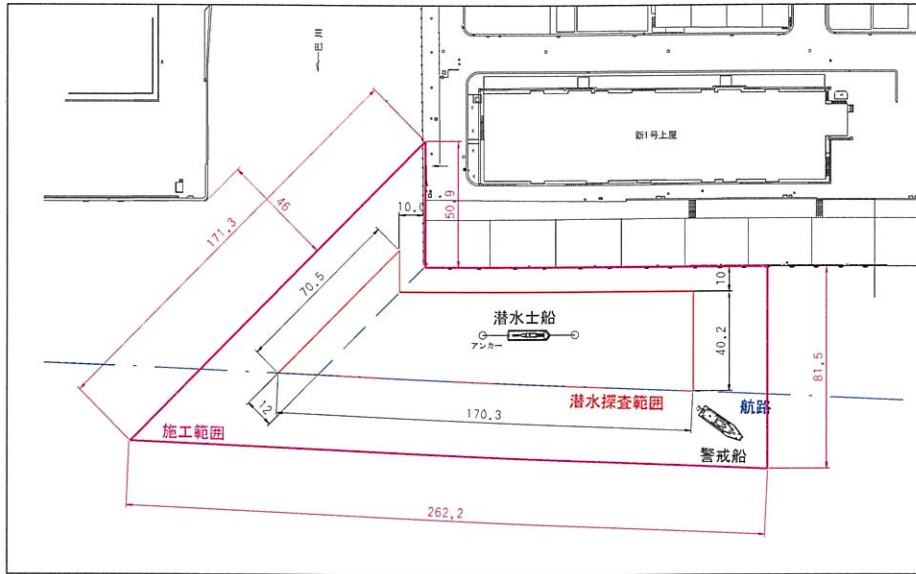
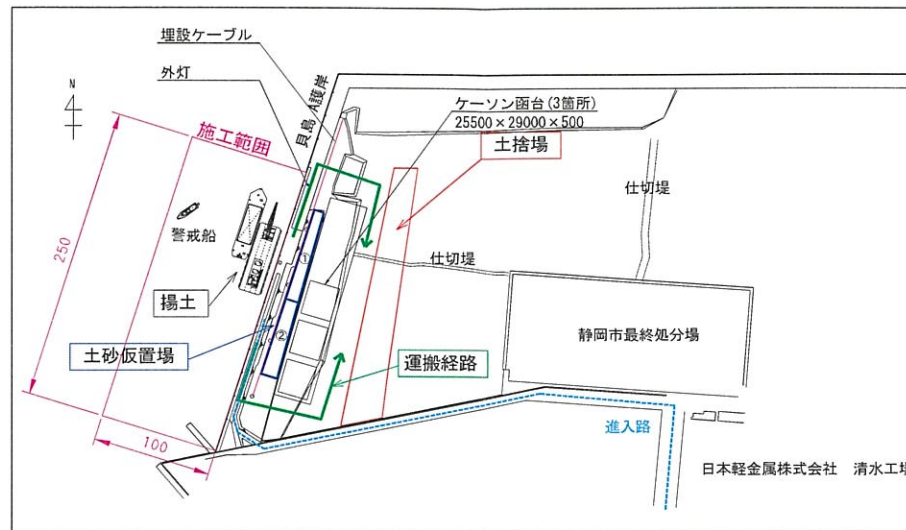


令和5年度 清水港日の出泊地(-12m)浚渫外工事のお知らせ(施工状況)

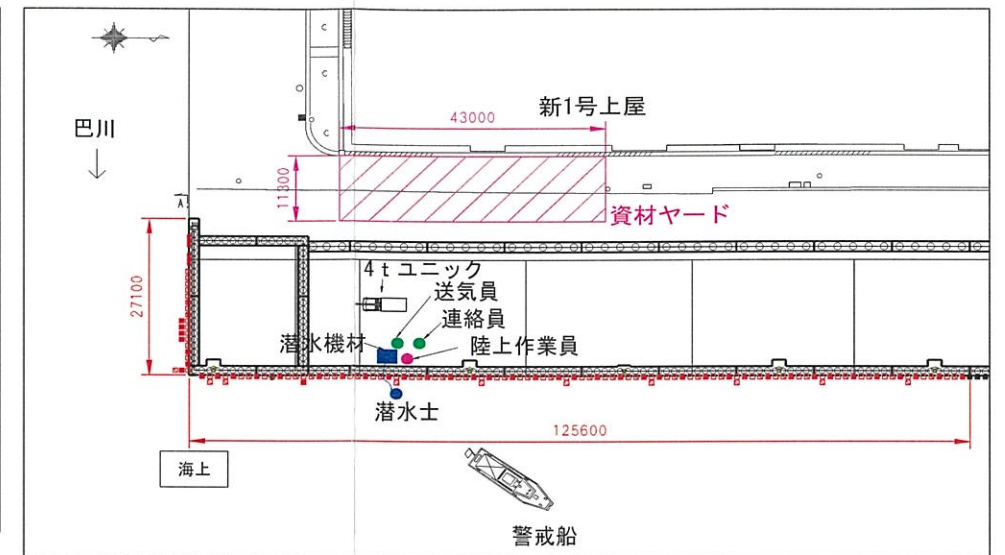
①浚渫に先立ち、潜水士船で磁気異常物を揚収[日の出]



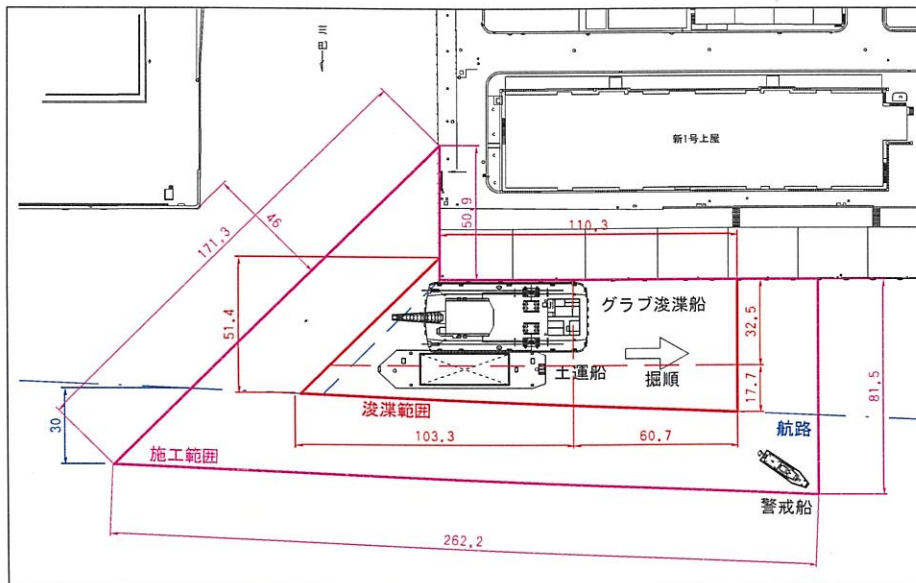
④起重機船により浚渫土を貝島へ揚土[貝島]
⑤キャリアダンプにより土砂仮置場～土捨場所へ陸上運搬[貝島]



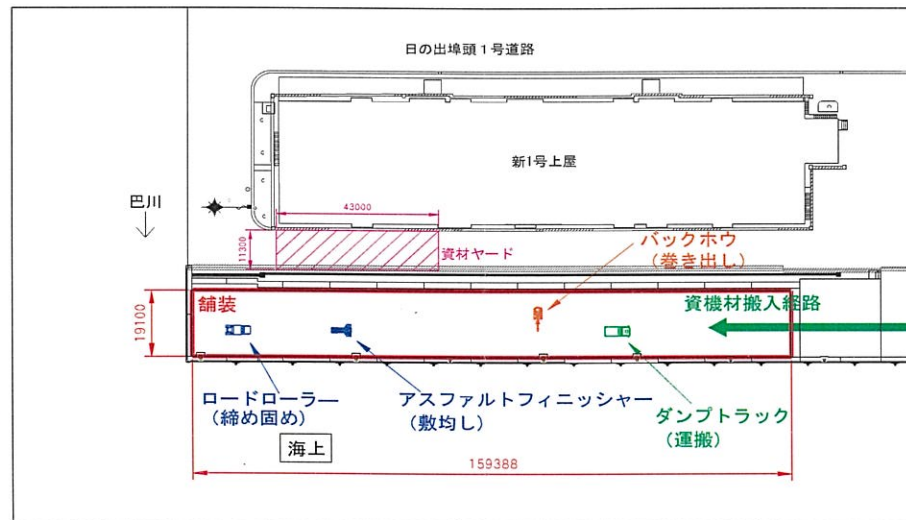
⑧潜水士により電気防食陽極を溶接[日の出]



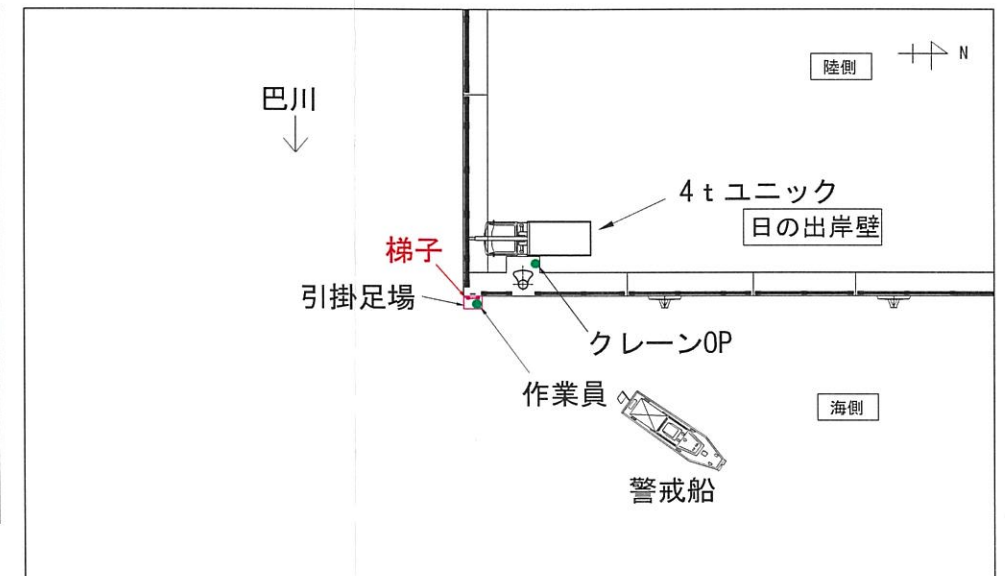
②グラブ船により浚渫[日の出]



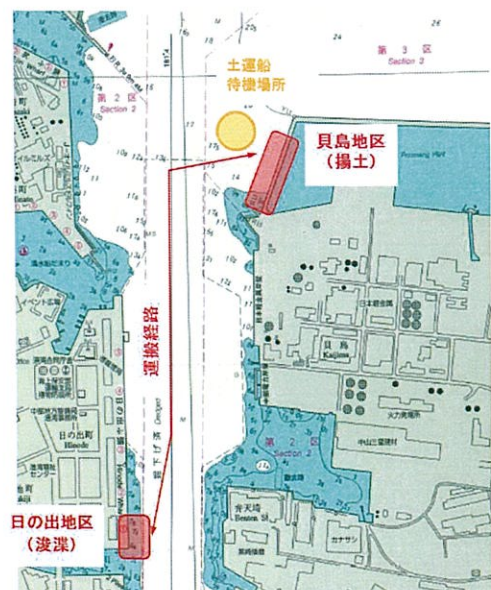
⑥舗装用機械により岸壁を舗装[日の出]



⑨足場を使用して梯子を設置[日の出]



③日の出～貝島へ浚渫土を海上運搬



⑦ユニック車により車止めを設置[日の出]

