

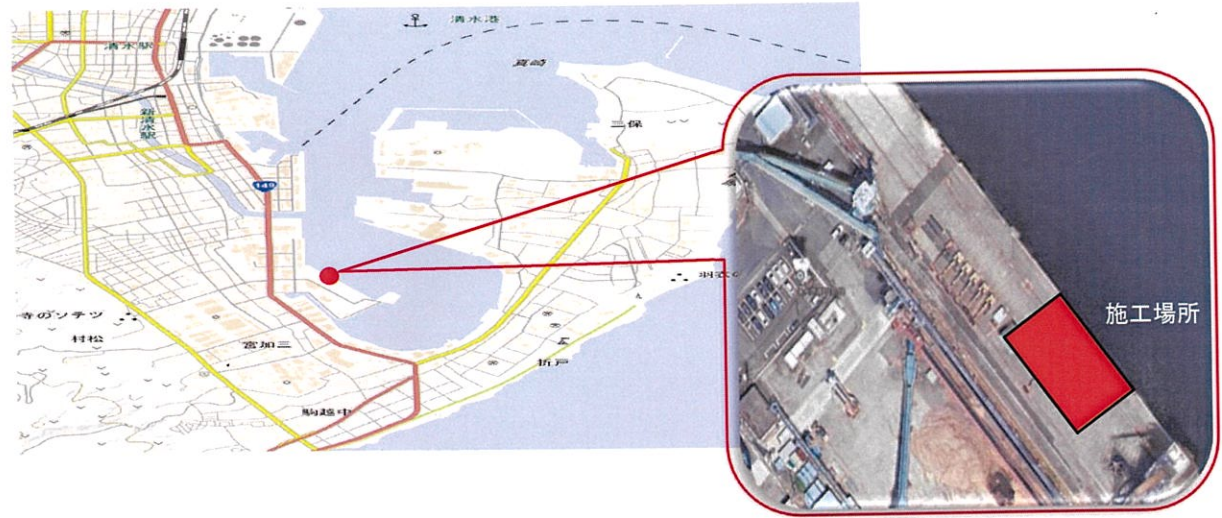
富士見埠頭における岸壁上部工事のお知らせ

連絡先
 受注者： 鈴与建設(株) 担当者 梅田 亘 携帯 080-2646-3035
 TEL 054-354-3411
 発注者： 国土交通省 中部地方整備局 清水港湾事務所 TEL 054-352-4158

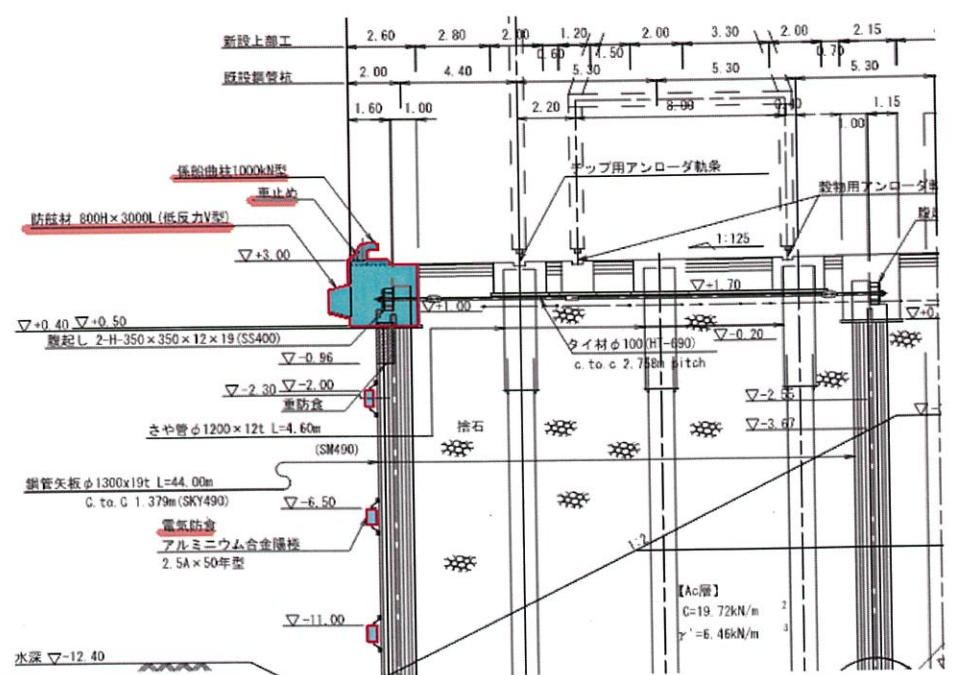
富士見埠頭内4号岸壁(取付部)においてコンクリート上部工、係船柱、防舷材及び電気防食の工事を下記のとおり行います。付近利用者の皆様にはご迷惑をおかけしますが、ご理解とご協力のほど何卒よろしくお願い申し上げます。

1. 工事名： 令和5年度清水港富士見地区岸壁(-14m)上部工事
2. 工事期間： 令和6年3月13日 ~ 令和6年 7月30日
3. 工事時間： 8:00~17:00(潮位により作業時間の変動有)
4. 工事区域： 富士見埠頭4号岸壁(取付部)

施工場所位置図



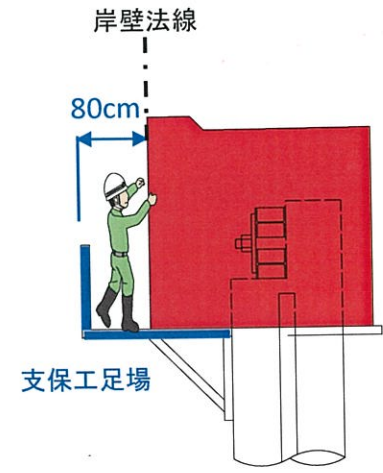
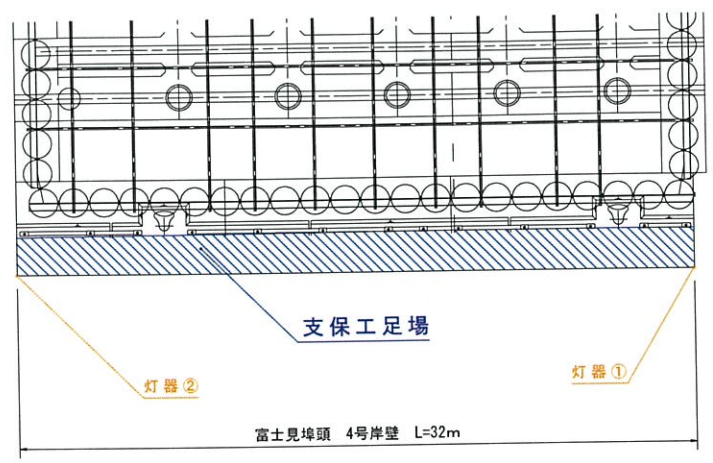
施工イメージ断面図



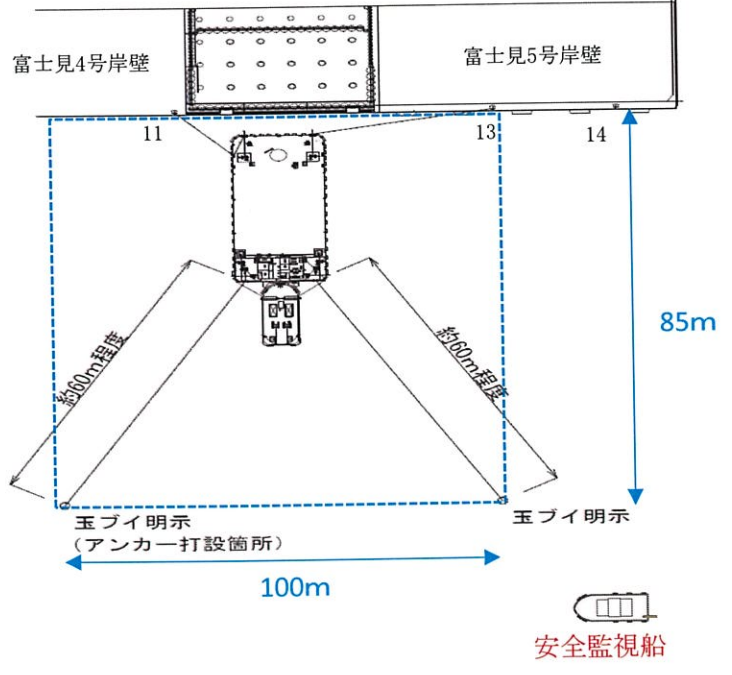
6. 安全管理：
- 1) 車両や資材等搬入時、周辺利用者様を最優先とし施工場所への出入りを行います。
 - 2) 資材等の飛散、海上流出がないよう対策を行います。
 - 3) 荷役船舶や航行船舶との事故が起きないように連絡調整、監視を行います。

7. 作業形態：

○ 上部作業時 (支保工～脱型・支保工撤去まで常時)



○ 作業船作業時



7. 工程表：

月別	3月	4月	5月	6月	7月
工種別	10 20	10 20	10 20	10 20	10 20
準備工	[Bar]		[Bar]		
上部工	[Bar]		[Bar]		
付属工	[Bar]		[Bar]		
後片付	[Bar]		[Bar]		

[Yellow Box] 作業船作業予定