

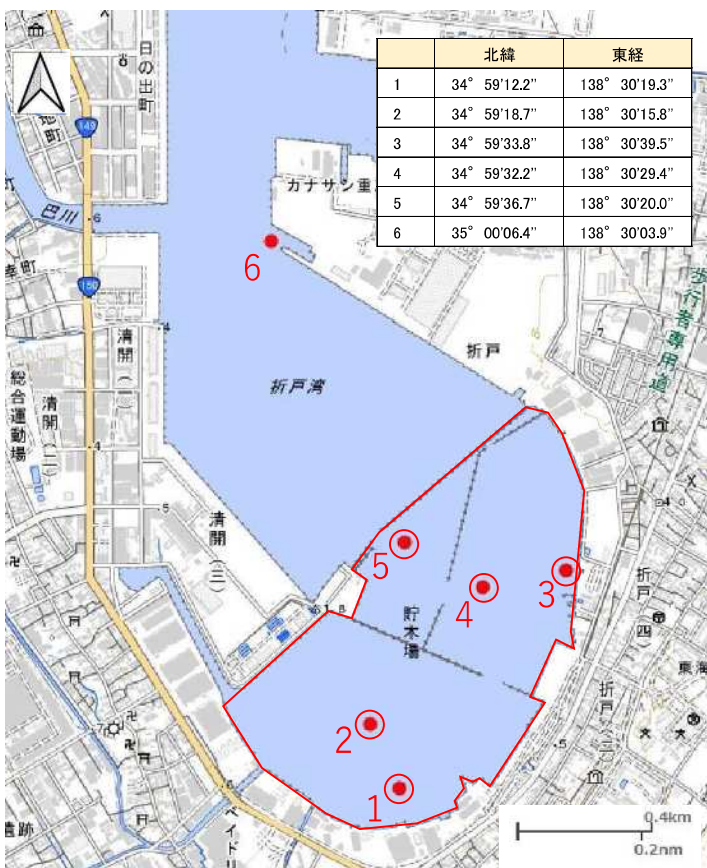
清水港内の環境調査に関するお知らせ

令和6年11月、令和7年1月の年2回調査を実施します

*調査予定日は下記の通りです。なお、天候等により変更になる場合がございます。

1. 調査位置

清水港内（下図）の6地点と赤枠の範囲内で各種調査を実施します。

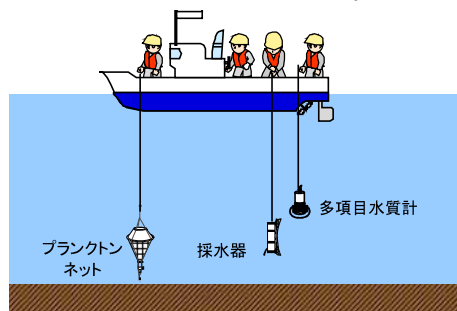


2. 調査方法

○水質・プランクトン調査

予定日：令和6年11月14日
令和7年1月中旬 計2回

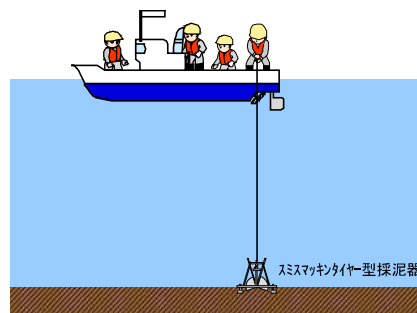
左図の6地点（●）で採水、水質測定、プランクトンを採取します。



○底質調査

予定日：令和6年11月15日の1回

左図の5地点（○）で海底泥を採取します。



調査に関する問い合わせ先

NTT アドバンステクノロジー(株) 白岩 秀基

TEL：080-2555-7847

いであ株式会社名古屋支店

TEL：052-654-6616 FAX：052-654-6551

担当者：三上 隼 080-2456-2710

大森 銀志郎 070-3300-4898

高辻 裕史 080-2456-2711

○生物観察調査

予定日：令和6年11月19～23日の5日間

左図の赤枠（□）の範囲内で潜水による生物観察を実施します。



付近を航行される船舶は十分注意をお願いするとともに、調査のご協力とご理解のほどよろしく
お願いいたします。